

MIROIR AUX ALOUETTES

Compagnie Les Yeux comme des hublots

Fiche Technique janvier 2020

CONTACT : Régisseure Laetitia Hohl - 06.81.55.85.25 - laetitiaohl@hotmail.fr

Durée du spectacle :	40 minutes
Transport :	1 véhicule 15m3
Montage :	6 heures
Démontage et chargement :	1 heure
Nombre de comédiens :	2 (accès au théâtre 1h30 avant la représentation)
Jauge :	150 spectateurs
Equipe :	3 personnes en tournée

Un prémontage sera effectué avant notre arrivée.

LOGES :

Une loge ou deux chauffées et équipées (lavabo, sanitaires, miroir...) pour 2 personnes.
Des bouteilles d'eau, une cafetière et un en-cas.

PLATEAU :

Cadre de scène minimum :

- 8m d'ouverture (6m d'italiennes à italiennes),
- 6m de profondeur,
- Hauteur sous perches à 3,50m,
- Coulisses: 1m min à cour, à jardin et au lointain.

Prévoir par l'organisateur:

- pendrillonnage à l'italienne, 3 plans,
- 1 fond de scène en velour noir avec une ouverture possible au milieu(demi fond),
- frises,
- sol noir propre,
- kit de gaffeur (noir, tapis de danse noir, aluminium noir, barnier),
- 1 fer à repasser et 1 table,
- 1 aspirateur,
- 1 éclairage discret des coulisses.

Si les dimensions du plateau sont plus petites, nous consulter.

LUMIERE :

Préférence pour un espace en salle pour la régie lumière et son (gênant le moins possible les spectateurs) avec lumière de régie discrète.

- 1 alimentation différente du son en régie avec multiprise.
- 24 circuits gradués de 2kW
- 3 découpes courtes 1KW type 613 SX
- 5 PC 1KW
- 8 PAR 64 CP 62 1KW
- 6 PAR 64 CP61 1KW
- 2 rampes fournies par la Cie de 900W max
- 2 F1 qui peuvent être fournis par la Cie
- 1 lampe à pampilles fournie par la Cie
- **Un éclairage salle tamisé graduable depuis la régie.**

SON :

- 1 petite console son,
- 1 système de diffusion adaptée en couverture et puissance à la jauge,
- 2 enceintes sur pieds de diffusion PS15 + processing,
- 1 égaliseur stéréo

Régie sur ordinateur.

PERSONNELS DEMANDES :

1^{er} service : 1 régisseur lumière, 1 régisseur son.

Début 2^{ème} service : 1 régisseur lumière.

Jour J, après montage, réglages son et lumières: spectacle possible à partir de 16h (si le prémontage a été effectué).

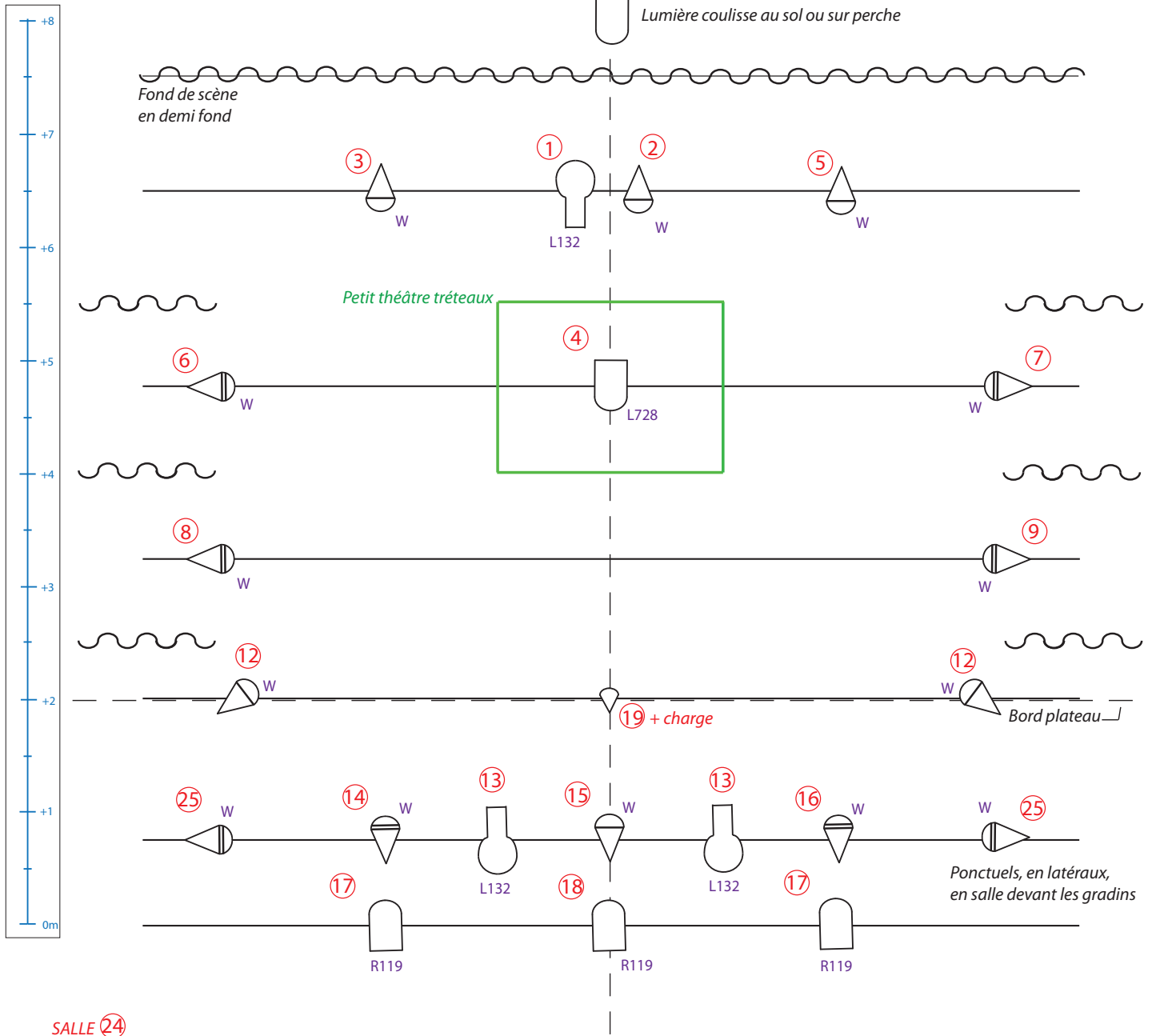
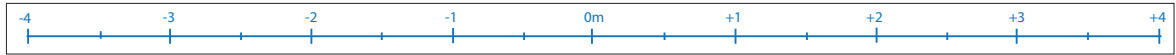
Démontage : 1 régisseur pour le démontage et le chargement.

Une version plus tout terrain existe avec néanmoins à fournir par l'organisateur :

- **une aide technique au déchargement et chargement, montage et démontage du décor et de l'installation scénique.**
- des dimensions minimum plateau de 6m d'ouverture sur 5m de profondeur et 3,50m de hauteur,
- le kit son, la console son et le câblage,
- les arrivées électriques (au moins 3 directs 16A),
- 2 pieds de projecteur de 2,50m,
- des rallonges électriques à estimer suivant les endroits (5X20m, 10X10m, 5X5m...),

DECOR COMPAGNIE :

Le décor est composé de deux éléments en bois qui forment un petit théâtre de tréteaux, avec une arche en bois et une lampe à pampilles. Les accessoires des comédiennes se composent d'un miroir, un gramophone, un tabouret, un escabeau, une malette de maquillage, des fleurs artificielles, des pommes, un rideau rouge et des éléments de costumes...



① n° de circuit L151 n° de gelat PC 1KW

F1 sur platine F1 PAR 64 cp61 PAR 64 cp62

Découpe 1kw type 613 SX enceinte PS 15

pendrillon

Miroir aux Alouettes

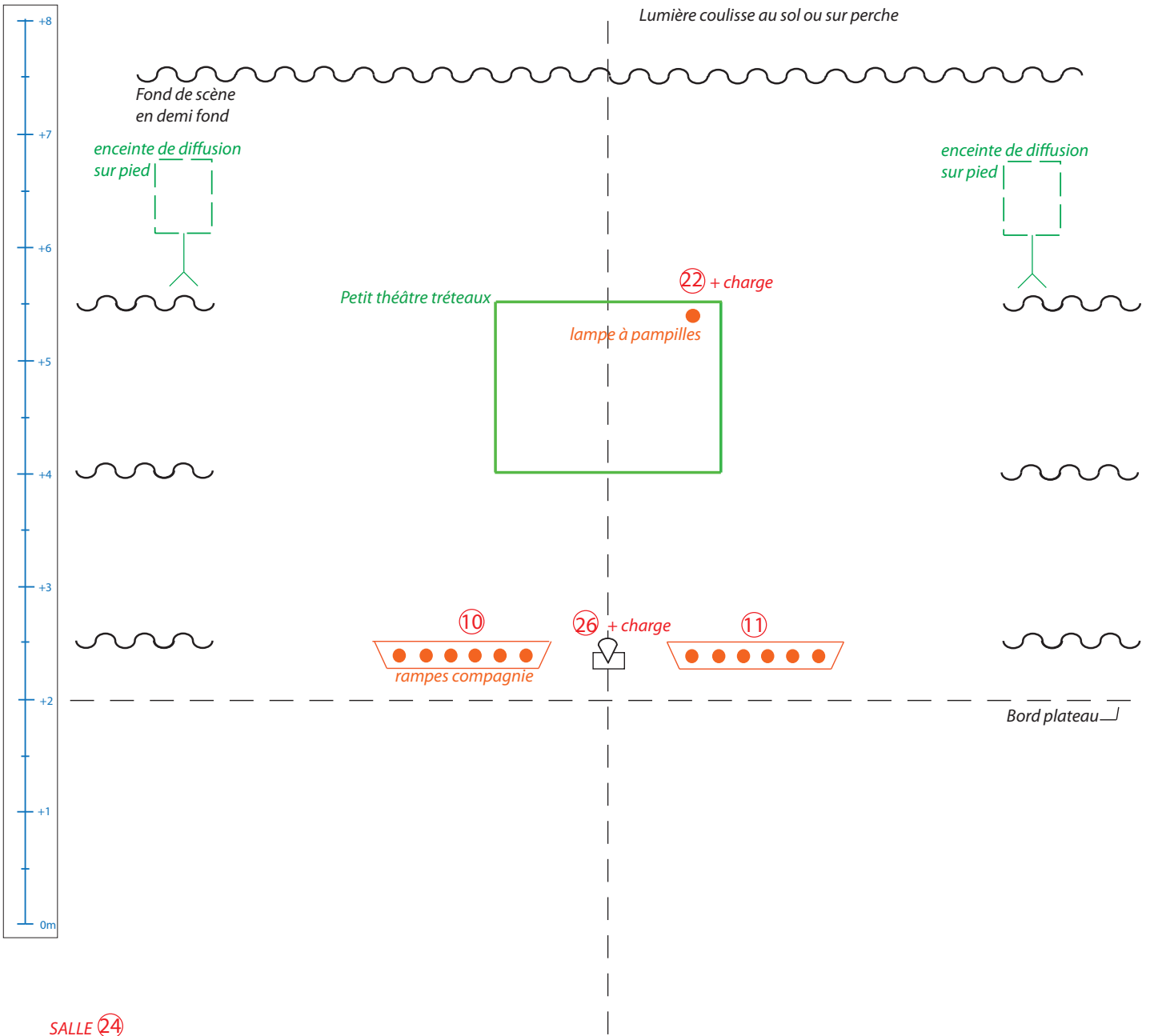
Compagnie Les Yeux comme des Hublots

nouvelle création janvier 2020

PLAN AU GRIL

Echelle 1/50e |-----| 1 m

Régie lumières: Laetitia Hohl - 06 81 55 85 25 - laetitiaohl@hotmail.fr



① n° de circuit L151 n° de gelat PC 1KW

F1 sur platine F1 PAR 64 cp61 PAR 64 cp62

pendrillon enceinte PS 15

Miroir aux Alouettes

Compagnie Les Yeux comme des Hublots

nouvelle création janvier 2020

PLAN DU SOL

Echelle 1/50e 1 m

Régie lumières: Laetitia Hohl - 06 81 55 85 25 - laetitiahohl@hotmail.fr